



Nur mit Anmeldung:

Mittagstisch

Montag bis Freitag ab 12:00 Uhr
frisch gekochte Gerichte

Frühstückstreff

jeden Dienstag ab 09:00 Uhr
Sie können Ihr Frühstück individuell
zusammenstellen.

Kaffeekränzchen

jeden Dienstag und Donnerstag können Sie ab
14:00 Uhr frischen Kaffee und selbst
gebackenen Kuchen genießen.

Weißwurstfrühstück

Freitag, **6. Oktober** 2023 ab 10:00 Uhr
Weißwürste, Brezen, süßer Senf

Seniorentreff

Die Termine waren bei Redaktionsschluss
noch nicht bekannt.

Im Tagescafé der Dorflinde um 14:00 Uhr.

Es sind alle herzlich eingeladen.

Heidi Kraus und Kerstin Kolb

Handarbeitstreff

Dienstag, **10. Oktober** 2023 ab 14:00 Uhr.

männer stammtisch

Montag, 25. September

Dienstag, 17. Oktober

2023 ab 19:00 Uhr.

Ladies stammtisch

Jeden **2. Montag** im Monat ab 20:00 Uhr.

Bewegungstanz

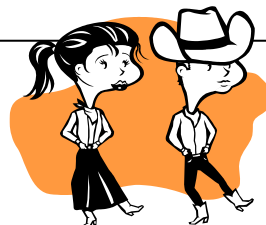
Jeweils **Mittwoch**

um **10:00 – 11:30 Uhr**

20.09. / 04.10. / 08.11. / 06.12.2023

Bewegungstherapeutin Christa Gräf aktiviert unsere grauen Zellen durch Bewegung und Tanz.
Eingeladen ist jeder, der sich gerne bewegt.

Keine Altersbegrenzung! - Kleiner Unkostenbeitrag!



Alle Angaben ohne Gewähr.



Gefördert vom:



Bundesministerium
für Familie, Senioren, Frauen
und Jugend



*Dorflinde
Langenfeld*

**Mehrgenerationenhaus
Dorflinde Langenfeld**

Flößleinstraße 6 · 91474 Langenfeld · Tel. 09164-99 66 38 · Fax 09164-996713
E-Mail: dorflinde@Langenfeld-mfr.de · Internet: www.dorflinde-langenfeld.de
www.mehrgenerationenhaeuser.de

Büro Dorflinde Langenfeld

Telefon 09164 996638

Öffnungszeiten

Montag - Freitag

10:00 – 14:00 Uhr



Bayerisches Staatsministerium für
Familie, Arbeit und Soziales

Bayerisches Staatsministerium für
Gesundheit und Pflege



Angebote in der Dorflinde

SCHULUNG zum: Alltagsbegleiter, Pflegebegleiter, Begleiter haushaltsnahe Dienstleistungen gemäß § 45a SGB XI.

Das Schulungskonzept umfasst insgesamt 40 Fortbildungseinheiten (FE)

Modul 1 Betreuung Pflegebedürftiger 15 FE

Modul 2 Kommunikation und Begleitung 15 FE

Modul 3 Unterstützung bei der Haushaltsführung 10 FE

Die Schulungsinhalte im Bereich „Umgang mit pflegebedürftigen und demenzkranken Menschen“ werden dabei von erfahrenen Referent/innen der Deutschen Alzheimer Gesellschaft Landesverband Bayern e.V. gestaltet, die Inhalte im Bereich Hauswirtschaft werden durch erfahrene Referent/innen des Bayerischen Landesausschusses für Hauswirtschaft e.V. (BayLaH).

Als geschulte ehrenamtliche Helfer werden Sie als **Alltagsbegleiter** im häuslichen Bereich eingesetzt, **erhalten eine steuerfreie Entschädigung** (max. 3.000,- € pro Jahr Übungsleiterpauschale). Sie entlasten die pflegebedürftige Person im Alltag.

Helfer und Helferinnen können nur mit abgeschlossener Schulung und dem ausgestellten Zertifikat die Tätigkeiten im häuslichen Bereich übernehmen.

Gerne können auch interessierte Personen an dem Kurs teilnehmen!

Kosten: pro Teilnehmer 80,- €

Modul 1 + 2:

Freitag 13. Oktober 2023: 09:00 – 16:00 Uhr (= 8 FE)

Samstag 14. Oktober 2023: 09:00 – 15:15 Uhr (= 7 FE)

Freitag 20. Oktober 2023: 09:00 – 16:00 Uhr (= 8 FE)

Freitag 21. Oktober 2023: 09:00 – 15:15 Uhr (= 7 FE)

Modul 3:

Samstag 10. November 2023: 09:00 – 17:00 Uhr (= 10 FE)

Information und Anmeldung unter 09164-996638 oder per email: dorflinde@langenfeld-mfr.de

Wir rüsten uns für den Winter!

Sockenstricken: 20.09. / 27.09. / 04.10. / 11.10.2023 jeweils 19:00 Uhr im Tagescafé der Dorflinde.

- **Für Anfänger / Auffrischung –**
Stinos (**Stino** steht für „stinknormal“. Solche Socken werden meist glatt rechts und ohne Muster **gestrickt**)
- **Für Fortgeschrittene mit mehr oder weniger aufwändigen Mustern!**
verschiedene Fersmuster
- Bumerang-, 3teiliges Käppchen- und Herzchenferse sowie fish lips kiss heel

Anmeldung bei: Heike Madiar 0151-57740199
sowie in der Dorflinde unter 09164-996638 oder dorflinde@langenfeld-mfr.de

Kosten: 5,- € zzgl. Materialkosten

Wolle und Nadeln können auch gerne selbst mitgebracht werden!

Im September gibt es KEINE Ausgabe von Dorflinde aktuell!